


Egz. Nr

<p>PROJEKT PRZEBUDOWY Ronda marsz. Józefa Piłsudskiego Legionowo, woj. mazowieckie Obręb 27, działka 129, 132/22, 132/19, 128/21, 128/25, 135/1 Obręb 31, działka 82/6, 82/5, 84/19</p>
--

<p>PROJEKT WYKONAWCZY</p>
<p>OBIEKT</p>
<p>Rondo marsz. Józefa Piłsudskiego <small>RONDO WYMIANA NAWIERZCHNI CHODNIKÓW, PĘTLI AUTOBUSOWEJ I ZATOKI AUTOBUSOWEJ</small></p>
<p>Tom I</p>
<p>DROGI</p>

<p>INWESTOR:</p>	<p>Urząd Miasta Legionowo ul. marsz. Józefa Piłsudskiego nr 3</p>
-------------------------	---

<p>GENERALNY PROJEKTANT:</p>	<p>CSS Sp. z o.o. Ul. Złota 79/34, 00-819 Warszawa</p>
---	--

<p>PROJEKTANT :</p>	<p>inż. Andrzej Roman upr. bud. 279/94/OL</p>	
<p>SPRAWDZAJĄCY:</p>		

Warszawa, sierpień, 2006

Zawartość opracowania

OPIS TECHNICZNY.....	3-4
INFORMACJA DOTYCZĄCA BEZPIECZEŃSTWA I OCHRONY ZDROWIA.....	5-7
RYSUNKI	
<i>Plan sytuacyjny Rys. Nr 1.....</i>	<i>8</i>
<i>Szczegóły konstrukcji Rys. Nr 2.....</i>	<i>9</i>

Opis techniczny.

1. Dane ogólne.

Przedmiotem opracowania jest projekt wykonawczy przebudowy ronda marsz. Józefa Piłsudskiego w Legionowie, obejmujący wymianę nawierzchni chodników, pętli autobusowej oraz przebudowę zatoki autobusowej.
Jest to ulica Powiatowa, klasy Z, o kategorii ruchu KR3.

2. Dane wyjściowe.

- 2.1. Wrys z mapy zasadniczej w skali 1:500.
- 2.2. Rozporządzenie Ministra Transportu i Gospodarki Morskiej z dnia 2 marca 1999r w sprawie warunków technicznych, jakim powinny odpowiadać drogi publiczne i ich usytuowanie.

3. Stan istniejący.

Ulica posiada nawierzchnię jezdni z betonu asfaltowego, a chodniki z płyt betonowych, w bardzo złym stanie technicznym.

W podłożu zalegają grunty niewysadzinowe, zaliczone do grupy nośności podłoża G1.

W ulicy znajdują się następujące urządzenia infrastruktury technicznej: kanalizacja sanitarna, wodociąg, gazociąg, sieć telefoniczna, sieć oraz napowietrzna linia energetyczna.

4. Stan projektowany

4.1. Rozwiązanie sytuacyjne.

Geometria projektowanej jezdni i chodników nie odbiega od istniejącej, poza chodnikiem w okolicy zatoki autobusowej, która również uzyskała wymiary zgodne z wymaganiami technicznymi.

Geometrię ulicy pokazano na rys. Nr 1 „Plan sytuacyjny”

4.2. Rozwiązanie wysokościowe.

Z uwagi na istniejące zagospodarowanie, rzędne projektowanych nawierzchni nie ulegną większym zmianom. Będą one o około 2 cm wyższe od istniejących. Spadki poprzeczne zaprojektowano 2,0%, (na nawierzchni chodników i zatoki – w kierunku jezdni).

Wody opadowe z jezdni i chodników będą odprowadzone do istniejących i projektowanych studni chłonnych.

4.3. Konstrukcja nawierzchni.

Przyjęto następującą konstrukcję nawierzchni na pętli autobusowej:
Po rozebraniu istniejącej nawierzchni bitumicznej, na istn. podbudowie należy ułożyć;

- w-wa ścieralna – beton asfaltowy SMA gr. 4 cm,
- w-wa wiążąca – beton asfaltowy gr. 6 cm,

Konstrukcja zatoki autobusowej :

- beton cementowy B-35 gr. 22 cm,
- folia budowlana
- podbudowa – chudy beton gr. 20 cm,
- w-wa odsączająca – piasek gr. 15 cm.
- folia budowlana

Konstrukcja chodników:

- betonowa kostka brukowa gr. 6 cm,
- podsypka cementowo-piaskowa gr. 4 cm,
- istniejąca podbudowa – kruszywo naturalne

Nawierzchnię chodnika ograniczono obrzeżem betonowym 8x30 cm.

Szczegóły konstrukcyjne pokazano na rysunkach.

4.4. Odwodnienie.

Wody opadowe z terenu ulicy, poprzez odpowiednie spadki poprzeczne i podłużne, będą odprowadzane do istniejących i projektowanych wpustów deszczowych.

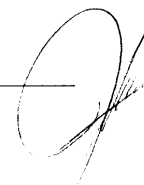
4.5. Ochrona środowiska.

Projektowana nawierzchnia jezdni z asfaltobetonu oraz chodników i zatoki z betonowej kostki brukowej nie wpływają negatywnie na ochronę środowiska. Nawierzchnia nie emituje zanieczyszczeń toksycznych.

4.6. Zestawienie powierzchni:

10. powierzchnia jezdni bitumicznej	815,50 m ²
11. powierzchnia chodników	850,30 m ²
12. powierzchnia zatok autobus.	114,00 m ²

CSS Sp. z o.o. ul. Żłota 79/34, 00819 Warszawa tel/fax (22) 620-00-22



Informacja dotycząca bezpieczeństwa i ochrony zdrowia

Budowa: Przebudowa Ronda marsz. Józefa Piłsudskiego w Legionowie.

Adres: Rondo marsz. Józefa Piłsudskiego , Legionowo

Inwestor: Miasto Legionowo

Projektant:

inż. Andrzej Roman
Nr upr. proj. 279/94/OL



1. Zakres robót dla całego zamierzenia oraz kolejność realizacji.

Przedmiotowa budowa będzie obejmowała przebudowę istniejącej nawierzchni jezdni na pętli autobusowej, chodników i zatoki autobusowej na rondzie marsz. Józefa Piłsudskiego w Legionowie.

Odwodnienie będzie realizowane do istniejących i projektowanych studni chłonnych.

2. Wykaz istniejących obiektów budowlanych.

- Jezdnia, chodniki, zjazdy.
- Urządzenia infrastruktury technicznej: kanalizacja sanitarna, wodociąg, sieć telefoniczna, sieć energetyczna.

3. Wykaz elementów zagospodarowania działki mogące stwarzać zagrożenie bezpieczeństwa i zdrowia ludzi.

Teren, na którym prowadzona będzie przebudowa ulicy stanowi pas drogowy. Miejsce robót należy oznakować tak aby prowadzone roboty nie stanowiły zagrożenia dla osób postronnych. Dla pracowników wykonujących roboty budowlane – drogowe również nie będą występowały szczególne zagrożenia. Należy zwrócić uwagę aby roboty ziemne wykonywane w rejonie kabli sieci telefonicznej, energetycznej, oraz słupów linii energetycznej były wykonywane ręcznie bez użycia sprzętu mechanicznego.

4. Wskazanie dotyczące przewidywanych zagrożeń występujących podczas realizacji robót budowlanych.

Podczas realizacji robót miejscami występowania zagrożeń to:

- wykonywanie robót ziemnych w rejonie występowania podziemnych urządzeń telefonicznych: zagrożenie uszkodzenia,
- wykonywanie robót w rejonie słupów energetycznych i sieci energetycznej: zagrożenie uszkodzenia, zerwania linii, ewentualne porażenie prądem,

Zagrożenie będzie obejmować pracowników znajdujących się w w. wym. strefie.

5. Wskazanie sposobu prowadzenia instruktażu pracowników.

Prace przy przebudowie ulicy nie należą do kategorii szczególnie niebezpiecznych, jednak przy realizacji niniejszego obiektu należy spełnić wymagania wynikające z następujących przepisów:

- Rozporządzenie Ministrów Komunikacji oraz Administracji, Gospodarki Terenowej i Ochrony Środowiska w sprawie bezpieczeństwa i higieny pracy przy wykonywaniu robót drogowych i mostowych (Dz. U. z 1977r, Nr 7, poz. 30),
- Rozporządzenie Ministra Infrastruktury z dnia 6 lutego 2003r w sprawie bezpieczeństwa i higieny pracy podczas wykonywania robót budowlanych (Dz. U. z 2003r, Nr 47, poz. 401)
- Rozporządzenie Ministra Gospodarki w sprawie bezpieczeństwa i higieny pracy podczas eksploatacji maszyn i innych urządzeń technicznych do robót ziemnych, budowlanych i drogowych (Dz. U. z 2001r, Nr 118, poz. 1263)

6. Wskazanie środków technicznych i organizacyjnych, zapobiegających niebezpieczeństwom wynikającym z wykonywania robót budowlanych.

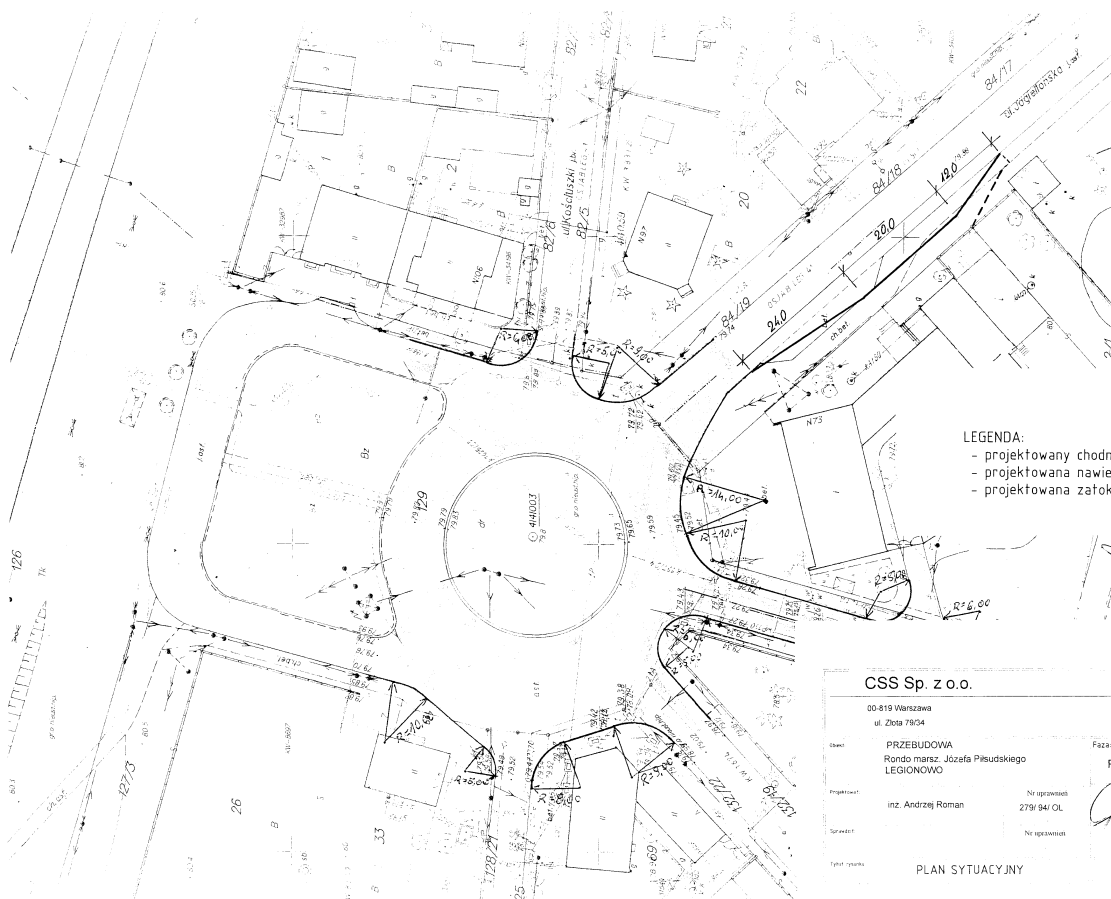
Wszyscy pracownicy muszą posiadać odpowiednie szkolenia w zakresie BHP oraz właściwy stan zdrowia potwierdzony badaniami lekarskimi.

Miejsce robót należy zabezpieczyć przed wchodzeniem na teren budowy osób postronnych.

Rejon robót należy oznakować zgodnie z projektem organizacji ruchu na czas wykonywania robót i bezwzględnie przestrzegać aby oznakowanie było odpowiednio ustawione i czytelne.

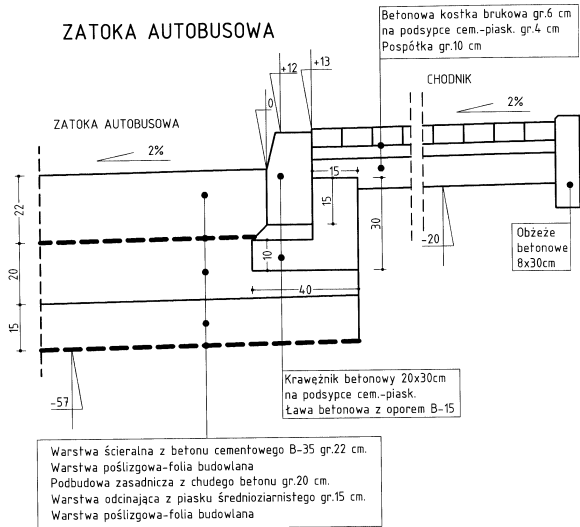
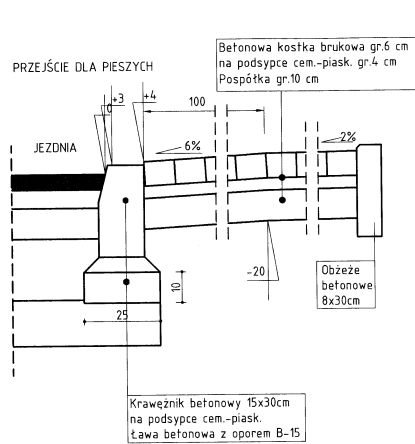
W zakresie uszkodzenia urządzeń energetycznych i gazowych: podczas pracy należy bezwzględnie przestrzegać zasad aby nie wykonywać wykopy w sąsiedztwie urządzeń sprzętem mechanicznym. Wszelkie prace w rejonie linii energetycznych, sieci telefonicznej i gazociągu należy wykonywać ręcznie.

Wszelkie prace związane z obsługą urządzeń mechanicznych mogą wykonywać operatorzy maszyn przeszkoleni w zakresie obsługi. Pracownicy w czasie wykonywania robót muszą przestrzegać zasad BHP zgodnych z otrzymanym szkoleniem odpowiednim dla funkcji sprawowanej na budowie, a także stosować środki ochrony osobistej.



- LEGENDA:
- projektowany chodnik
 - projektowana nawierzchnia bitumiczna
 - projektowana zatoka autobusowa

CSS Sp. z o.o.			
00-819 Warszawa ul. Żłota 79/54			
Obiekt:	PRZEBUDOWA Rondo miana Józefa Piłsudskiego LEGIONOWO	Faza:	PW
Projektant:	inż. Andrzej Roman	Nr uprawnień:	2791/94/OL
Sprawdził:		Nr uprawnień:	
PLAN SYTUACYJNY		Data: 07.2006 Branda: DROGOWA Nr rysunku: A...	
		Skala: 1:500	



CSS Sp. z o.o.			
00-819 Warszawa ul. Żelazna 79/34			
Client:	PRZEBUDOWA Rondo marsz. Józefa Piłsudskiego LEGIONOWO	Phase:	PW
Project:	inż. Andrzej Roman	No. approval:	279/94/OL
Author:		No. approval:	
Project name:	SZCZEGÓŁ. KONSTRUKCYJNY		Scale: 1:10
Date:	08.2006	Branch:	DROGOWA
		No. drawing:	2